

[ITA] - “Tra poco più di un anno Milani festeggerà il cinquantesimo anniversario dalla sua fondazione. Abbiamo una storia lunga, che è stata scandita da scelte imprenditoriali strategiche con cui abbiamo cercato di cogliere le sfide di un mondo in continua evoluzione. SpazioMILANI è una nuova espressione di questa attitudine e della volontà di crescere come partner ideali di progetti di design ad alto contenuto di valore. Creare spazi in cui trascorrere tempo di qualità è un impegno che ci siamo assunti tanti anni fa; continuiamo a farlo, nell’ufficio e oltre.”

Nicoletta Milani - CEO

[ENG] - “In just over a year, Milani is about to celebrate its fiftieth anniversary. Such a long history has been marked by strategic entrepreneurial choices that have embraced the emerging challenges of a continuously evolving world. SpazioMILANI is an expression of this attitude, a new entrepreneurial vision implemented to grow in the role of an ideal partner in high-value design projects. Taking care of spaces that become places where quality time is spent is a commitment that Milani undertakes daily with a great sense of responsibility.”

[FR] - “Dans un peu plus d’un an, Milani s’apprête à célébrer son cinquantième anniversaire. Une histoire aussi longue a été marquée par des choix stratégiques d’entrepreneuriat qui ont su relever les défis émergents d’un monde en évolution constante. SpazioMILANI est l’expression de cette attitude, une nouvelle vision entrepreneuriale mise en œuvre pour grandir dans le rôle de partenaire idéal dans des projets de design à forte valeur ajoutée. Prendre soin des espaces qui deviennent des lieux où l’on passe du temps de qualité est un engagement que Milani assume quotidiennement avec un grand sens des responsabilités.”

SPAZIO MILANI

SpazioMILANI è un laboratorio di ricerca e sperimentazione: diamo valore al progetto

SpazioMILANI is a hub focused on research and innovation: we value the project.

SpazioMILANI est un hub axé sur la recherche et l'innovation: nous accordons de la valeur au projet.

[ITA] - Responsabilità, attenzione all'ambiente, e qualità sono i valori fondanti di SpazioMILANI. Senso di responsabilità delle persone che con passione si dedicano al progetto, sostenibilità dei materiali utilizzati, qualità del design e del prodotto disegnato e realizzato per durare nel tempo. La prima collezione è una proposta fluida di oggetti coerenti tra loro che travalicano i confini dei luoghi di lavoro per entrare nel mondo dell'hospitality, food e community; prodotti per l'outdoor e l'indoor, con uno sguardo fresco ed elegante. La collezione comprende sedute, tavoli, lampade e divani: Infinito, LunaPiena, Castore e Titano, nomi che si riferiscono allo spazio astrale, "satelliti" che gravitano attorno al mondo Milani aprendone le possibilità.

[ENG] - Responsibility, sustainability, and quality are the foundational values of SpazioMILANI. A sense of responsibility from individuals who passionately dedicate themselves to the project, the sustainability of used materials and the production process, the quality of the design and the product which is designed and created to endure over time. The first collection is a fluid proposal of coherent objects that transcend the boundaries of workspaces to enter the world of hospitality, outdoor, and indoor, with a fresh and elegant perspective. The collection includes seating, tables, lamps, and sofas whose names refer to the astral space, "satellites" that orbit around the Milani world, expanding its possibilities.

[FR] - La responsabilité, la durabilité et la qualité sont les valeurs fondamentales de SpazioMILANI. Un sens des responsabilités de la part de personnes qui se consacrent passionnément au projet, la durabilité des matériaux utilisés et du processus de production, la qualité de la conception et du produit conçu et créé pour perdurer dans le temps. La première collection est une proposition fluide d'objets cohérents qui transcendent les limites des espaces de travail pour entrer dans le monde de l'hospitalité, en extérieur et en intérieur, avec un regard frais et élégant. La collection comprend des sièges, des tables, des lampes et des canapés dont les noms font référence à l'espace astral, des "satellites" qui gravitent autour du monde Milani, élargissant ainsi ses possibilités.

The incipit



[ITA] - “Abbiamo condiviso con Milani la volontà di gettare un nuovo seme nel fertile campo di un’azienda con una storia importante. Nicoletta, Giuliana e Francesca Milani ci hanno spalancato le porte del loro mondo. Senza questa esperienza e senza lo sforzo di collaboratori e fornitori non avremmo mai costruito il nuovo SpazioMILANI, che non è soltanto una collezione di prodotti, ma è anche uno “spazio” dove le persone uniscono con passione le proprie competenze per un progetto comune. E questo, secondo noi, è il valore aggiunto che porta le aziende italiane a essere tra le più innovative al mondo.»

Alberto Basaglia e Natalia Rota Nodari - Design Manager SpazioMILANI

[ENG] - The shared intention with Milani was to plant a new seed in the fertile field of a company with an important history. Nicoletta, Giuliana, and Francesca Milani opened the doors of their world to us from the beginning. Without their experience and the effort of collaborators and suppliers, we would never have achieved this result. SpazioMILANI is a place where a multitude of passionate people combine their skills for a common project: this is the added value that makes Italian design companies among the most innovative in the world.

[FR] - L’intention partagée avec Milani était de semer une nouvelle graine dans le champ fertile d’une entreprise ayant une histoire importante. Nicoletta, Giuliana et Francesca Milani nous ont ouvert les portes de leur monde dès le début. Sans leur expérience et les efforts des collaborateurs et des fournisseurs, nous n’aurions jamais pu obtenir ce résultat. SpazioMILANI est un lieu où une multitude de passionnés mettent en commun leurs compétences pour un projet commun : c’est la valeur ajoutée qui fait des entreprises de design italiennes parmi les plus innovantes au monde.

INDICE

Contents / Indice



INFINITO Slitta 8
INFINITO Skid - Traineau



INFINITO 4 gambe 20
INFINITO 4 legged - 4 pieds



INFINITO Farfalla 32
INFINITO Butterfly - Papillon



CASTORE Tavolo 42
CASTORE Table - Table



LUNAPIENA Lampada 50
LUNAPIENA Lamp - Lampe



TITANO Divano 56
TITANO Sofa - Canapé

LEGEND

30

Tutte le misure sono espresse in centimetri
All dimensions are expressed in centimeters
Toutes les dimensions sont exprimées en centimètres

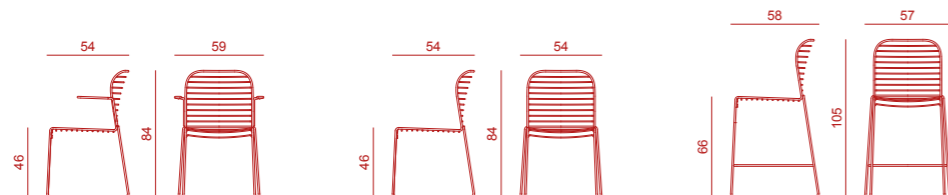
INFINITO / Slitta - Skid - Traîneau

design Basaglia + Rota Nodari

[ITA] - Una gamma “infinita” di versioni connota questa collezione completa di sedute per l'outdoor e l'indoor. Infinito è il tondino d'acciaio che si piega e si assembla per creare una sedia elegante dalle linee morbide e senza tempo. Gli accessori, cuscini e rivestimenti, danno personalità all'intera gamma di prodotti grazie all'ampia scelta di colori e tessuti per esterno. La collezione a slitta è completa: alla versione con e senza braccioli si aggiunge lo sgabello, tutti rigorosamente impilabili. Con o senza cuscino, la sua ergonomia non cambia e la rende sempre diversa grazie all'ampia scelta di tessuti e colori.

[ENG] - An “infinite” range of versions characterizes this complete collection of seating for outdoor and indoor use. “Infinito” is the steel rod that bends and assembles to create an elegant chair with soft and timeless lines. Accessories, cushions, and coverings give personality to the entire range of products thanks to a wide choice of outdoor colours and fabrics. The sled collection is complete: the version with and without armrests is joined by the stool, all of which are stackable. With or without a cushion, its ergonomics remain the same and make it always different thanks to the wide choice of fabrics and colours.

[FR] - Une gamme “infinie” de versions caractérise cette collection complète de sièges pour une utilisation en dehors et en intérieur. “Infinito” est la tige en acier qui se plie et s'assemble pour créer une chaise élégante aux lignes douces et intemporelles. Les accessoires, les coussins et les revêtements donnent de la personnalité à l'ensemble de la gamme grâce à un large choix de couleurs et de tissus d'extérieur. La collection de traîneaux est complète : la version avec ou sans accoudoirs est rejointe par le tabouret, tous empilables. Avec ou sans coussin, son ergonomie reste la même et la rend toujours différente grâce au large choix de tissus et de couleurs.





FINISHES / stool Signal white RAL9003, chairs
Pure red RAL3028 and Pale Green RAL6021



FINISHES / chairs Pure red RAL3028 +
upholstered Panarea 300



FINISHES / chairs Signal white RAL9003, Pale green RAL6021, Traffic Grey RAL7043, Golden yellow RAL1004, Pure red RAL3028, Gentian blue RAL5010



FINISHES / stools Pale green RAL6021

FINISHES / chairs Gentian blue RAL5010, Pure red RAL3028, Golden yellow RAL1004, Traffic Grey RAL7043, Pale green RAL6021, Signal white RAL9003



Enjoying a coffee outdoors

[ITA] - I colori vivaci della sedia Infinito e del tavolo Castore si armonizzano con la natura di un giardino rigoglioso. Gustare un caffè all'aperto in un locale elegante è un piacevole lusso da concedersi in una vita scandita da tempi frenetici.

[ENG] - The vibrant colours of the Infinito chair and Castore table harmonize with the lush nature of a garden. Enjoying a coffee outdoors in an elegant setting is a pleasant luxury to indulge in a life marked by hectic schedules.

[FR] - Les couleurs vives de la chaise Infinito et de la table Castore s'harmonisent avec la nature luxuriante d'un jardin. Prendre un café en plein air dans un cadre élégant est un plaisir agréable à s'offrir dans une vie rythmée par des horaires chargés.





FINISHES / chair Golden yellow RAL1004 + upholstered Basic Yellow, tables Golden yellow RAL1004



FINISHES / chair Golden yellow RAL1004 + upholstered Basic Yellow

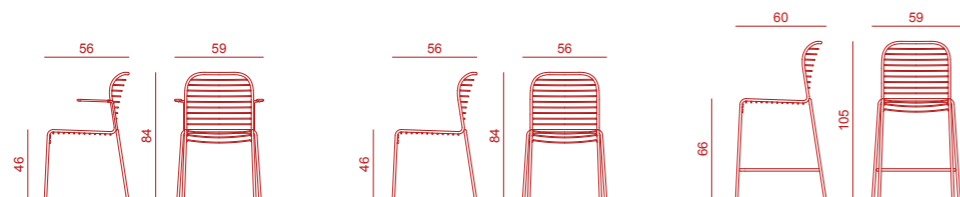
INFINITO / 4 gambe - 4 legged - 4 pieds

design Basaglia + Rota Nodari

[ITA] - È la versione più funzionale per gli spazi aperti al pubblico. Quattro gambe sostituiscono la slitta per rendere la sedia versatile e pratica, anch'essa è impilabile. Il cuscino è un optional che migliora il confort e lo stile di una seduta già ergonomicamente perfetta. Infinito 4 gambe è disponibile nelle versioni con e senza braccioli e sgabello.

[ENG] - It is the most functional version for open public spaces. Four legs replace the skid base to make the chair versatile and practical, and it is also stackable. The cushion is an option that enhances the comfort and style of an already ergonomically perfect seat. Infinito 4 legged is available with and without armrests and in the stool version.

[FR] - Il s'agit de la version la plus fonctionnelle pour les espaces publics ouverts. Quatre pieds remplacent le traîneau pour rendre la chaise polyvalente et pratique, elle est également empilable. Le coussin est une option qui améliore le confort et le style d'un siège déjà parfaitement ergonomique. Infinito 4 pieds est disponible en versions avec ou sans accoudoirs et tabouret.





FINISHES / stools Traffic Grey RAL7043



FINISHES / stool Signal white RAL9003, chairs
Golden yellow RAL1004 and Traffic Grey
RAL7043



FINISHES / chairs Pale green RAL6021, Traffic Grey RAL7043, Signal white RAL9003, Gentian blue RAL5010, Golden yellow RAL1004, Pure red RAL3028



FINISHES / chair Pale green RAL6021 + upholstered Panarea 600, table Pale green RAL6021



FINISHES / chairs Gentian blue RAL5010 + upholstered Panarea 702

Having breakfast outdoors on the shores of Lake Como

[ITA] - Oggetti contemporanei, disegnati con forme senza tempo, trovano la loro perfetta collocazione anche in contesti storici, come una villa in stile neoclassico che ospita un albergo. Una colazione all'aperto in riva al Lago di Como è un'esperienza imperdibile in stile italiano.

[ENG] - Contemporary objects, designed with timeless shapes, find their perfect place even in historical contexts like a neoclassical villa hosting a hotel. Having breakfast outdoors on the shores of Lake Como is an unforgettable Italian-style experience.

[FR] - Des objets contemporains, conçus avec des formes intemporelles, trouvent leur place parfaite même dans des contextes historiques comme une villa néoclassique accueillant un hôtel. Prendre son petit déjeuner en plein air sur les rives du lac de Côme est une expérience inoubliable à l'italienne.





FINISHES / stools Traffic Grey RAL7043 + upholstered Panarea 600

A casual first date

[ITA] - Lo sgabello Infinito impreziosito dall'imbottitura in tessuto, diventa una seduta accogliente per gustare un cocktail dal sapore raffinato. Un primo appuntamento informale può sorprendentemente diventare una lunga e piacevole serata.

[ENG] - The Infinito stool, embellished with fabric upholstery, becomes a welcoming seat to enjoy a cocktail with refined flavors. A casual first date can surprisingly turn into a long and enjoyable evening.

[FR] - Le tabouret Infinito, agrémenté d'un revêtement en tissu, devient un siège accueillant pour déguster un cocktail aux saveurs raffinées. Un premier rendez-vous informel peut étonnamment se transformer en une longue et agréable soirée.



FINISHES / stools Traffic Grey RAL7043 + upholstered Panarea 600

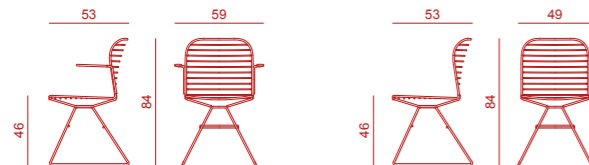
INFINITO / Farfalla - Butterfly - Papillon

design Basaglia + Rota Nodari

[ITA] - Il design di Infinito Farfalla è unico, elegante e leggero. La versione con il rivestimento seduta e schienale la rende una poltroncina a tutti gli effetti, perfetta anche per personalizzare gli spazi interni. È la versione smontabile, utile per ottimizzare i volumi di trasporto. Infinito Farfalla è disponibile con e senza braccioli.

[ENG] - The design of Infinito Butterfly is unique, elegant, and lightweight. The version with seat and backrest upholstery makes it a perfect armchair for customizing indoor spaces as well. It is the disassemblable version, useful for optimizing transport volumes. Infinito Butterfly is available with and without armrests.

[FR] - Le design d'Infinito Papillon est unique, élégant et léger. La version avec assise et dossier rembourrés en fait un fauteuil parfait pour personnaliser les espaces intérieurs. Il s'agit de la version démontable, utile pour optimiser les volumes de transport. Infinito Papillon est disponible avec ou sans accoudoirs.





FINISHES / chair Gentian blue RAL5010



FINISHES / chairs Traffic Grey RAL7043 + upholstered Panarea 600



FINISHES / chairs Traffic Grey RAL7043, Golden yellow RAL1004, Pale green RAL6021, Gentian blue RAL5010, Signal white RAL9003, Pure red RAL3028



FINISHES / chairs Traffic Grey RAL7043, Pale green RAL6021, Signal white RAL9003



FINISHES / chair Traffic Grey RAL7043



FINISHES / chair Traffic Grey RAL7043 + upholstered Panarea 600



FINISHES / chairs Gentian blue RAL5010 + upholstered Panarea 600,
table Gentian blue RAL5010, lamps Signal white RAL9003

An important dining room

[ITA] - Una sala da pranzo importante, completamente arredata con SpazioMILANI: sedia Infinito, tavolo Castore, lampada LunaPiena. Il colore blu e gli arredi in tondino sono presenze leggere e senza tempo che esaltano l'eleganza dello spazio.

[ENG] - An important dining room, fully furnished with SpazioMILANI: Infinito chair, Castore table, LunaPiena lamp. The blue color and the rod furnishings are light and timeless presences that enhance the elegance of the space.

[FR] - Une salle à manger importante, entièrement meublée avec SpazioMILANI: chaise Infinito, table Castore, lampe LunaPiena. La couleur bleue et les meubles en tiges sont des présences légères et intemporelles qui rehaussent l'élégance de l'espace.



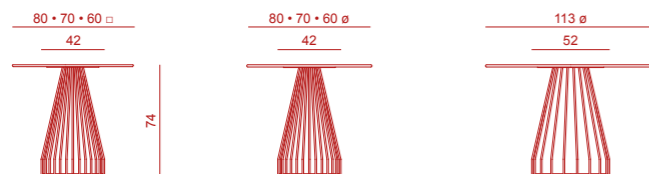
CASTORE

design Basaglia + Rota Nodari

[ITA] - Castore è il sistema di tavoli ideale per accogliere le sedute Infinito attorno a sé. Un sostegno centrale realizzato da un intreccio di tondini supporta piani in metallo di diverse forme e dimensioni. Tutti i colori della collezione si declinano sul tavolo Castore per accrescere la versatilità di un tavolo scultoreo che impreziosisce gli ambienti in cui diventa protagonista.

[ENG] - Castore is the ideal table system to accommodate Infinito chairs around it. A central support made of interwoven rods supports metal tabletops of various shapes and sizes. All the colours of the collection are available on the Castore table to increase the versatility of a sculptural table that enhances the environments in which it becomes a protagonist.

[FR] - Castore est le système de table idéal pour accueillir les chaises Infinito autour de lui. Un support central constitué de tiges entrelacées soutient des plateaux en métal de différentes formes et tailles. Toutes les couleurs de la collection sont disponibles sur la table Castore pour augmenter la polyvalence d'une table sculpturale qui met en valeur les environnements où elle devient protagoniste.





FINISHES / tables Pure red RAL3028, Gentian blue RAL5010, Signal white RAL9003, Golden yellow RAL1004, Pale green RAL6021, Traffic Grey RAL7043



FINISHES / chair and table Signal
white RAL9003

FINISHES / chairs, tables and lamp
Signal white RAL9003



An elegant outdoor party

[ITA] - Un ricevimento all'aperto è il contesto perfetto per la famiglia di tavoli Castore e le sedute Infinito in abbinamento. La collezione SpazioMILANI è elegante, funzionale e resistente.

[ENG] - An outdoor reception is the perfect setting for the Castore table family and Infinito seats. The SpazioMILANI collection is elegant, functional, and durable.

[FR] - Une réception en plein air est le cadre idéal pour la famille de tables Castore et les sièges Infinito. La collection SpazioMILANI est élégante, fonctionnelle et durable.



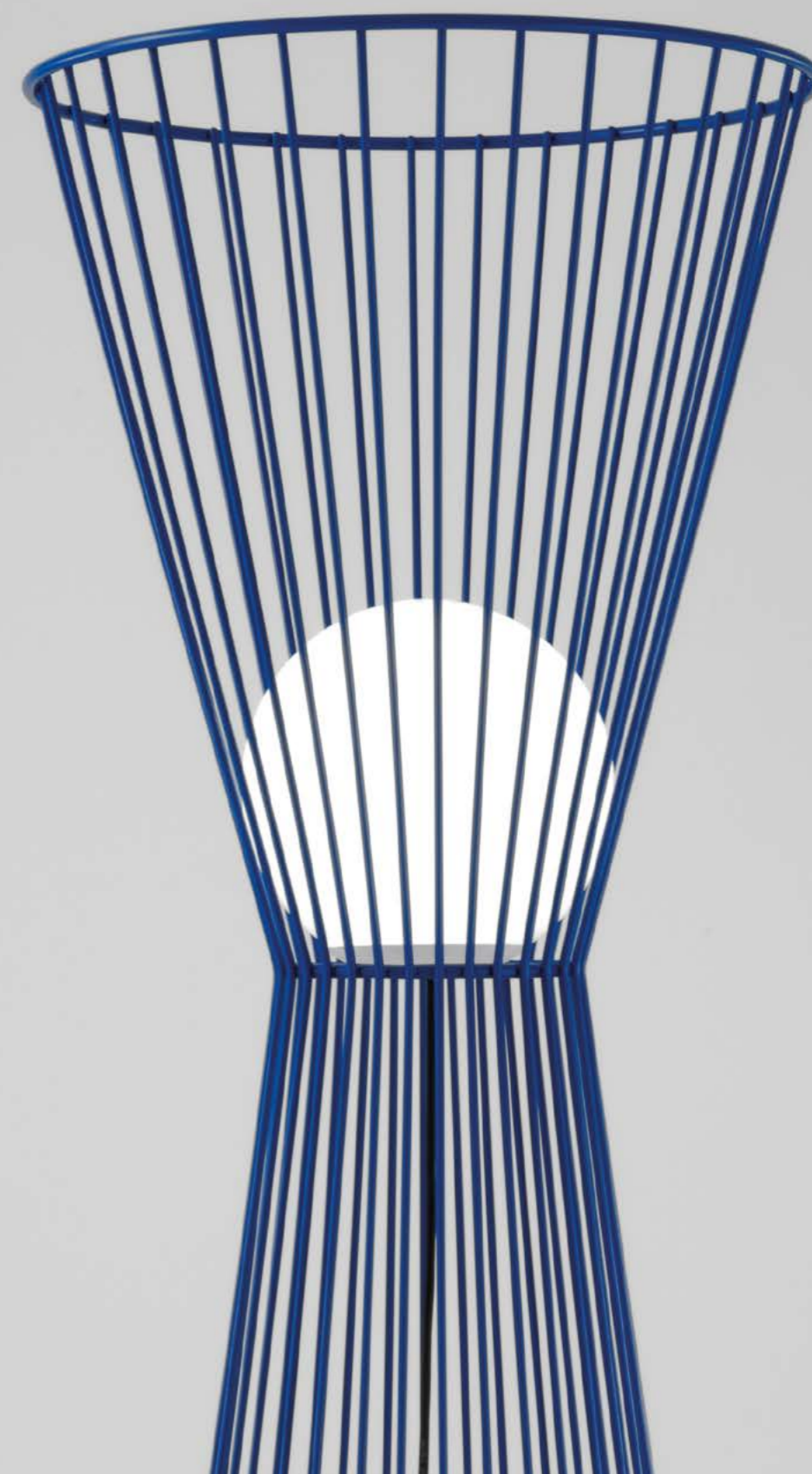
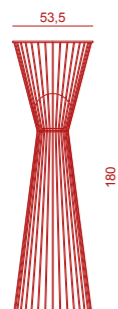
LUNAPIENA

design Basaglia + Rota Nodari

[ITA] - Una sfera opalina diffonde perfettamente la luce, retta da una struttura sinuosa in tondino. Una lampada che appare al crepuscolo come una presenza enigmatica, alla luce del giorno è un elemento decorativo, scultoreo e non invasivo. LunaPiena è la lampada ideale per illuminare gli spazi ibridi: terrazze, pergolati o pergole. È disponibile in tutti i colori della collezione.

[ENG] - An opaline sphere perfectly diffuses light, supported by a sinuous rod. A lamp that appears at twilight as an enigmatic presence, and in daylight it is a decorative, sculptural, and non-invasive element. LunaPiena is the ideal lamp for illuminating hybrid spaces: terraces, pergolas, or arbors. It is available in all the colours of the collection.

[FR] - Une sphère opaline diffuse parfaitement la lumière, soutenue par une tige sinueuse. Une lampe qui apparaît au crépuscule comme une présence énigmatique et en plein jour, c'est un élément décoratif, sculptural et non invasif. LunaPiena est la lampe idéale pour éclairer les espaces hybrides: terrasses, pergolas ou tonnelles. Elle est disponible dans toutes les couleurs de la collection.





FINISHES / lamps Signal white RAL9003, Traffic Grey RAL7043, Pale green RAL6021, Golden yellow RAL1004, Pure red RAL3028, Gentian blue RAL5010



FINISHES / sofa white RAL9003 + upholstered
Maestrale 300, lamps Pure red RAL3028,
chairs and table Signal white RAL9003

An enigmatic element

[ITA] - La luce è un elemento fondamentale per creare la giusta atmosfera in uno spazio. La lampada LunaPiena di SpazioMILANI è un oggetto enigmatico che attira senza prevaricare negli ambienti sia interni che all'aperto.

[ENG] - Light is a fundamental element in creating the right atmosphere in a space. The LunaPiena lamp from SpazioMILANI is an enigmatic detail that attracts without overpowering both indoor and outdoor environments.

[FR] - La lumière est un élément fondamental pour créer la bonne atmosphère dans un espace. La lampe LunaPiena de SpazioMILANI est un détail énigmatique qui attire sans dominer, tant à l'intérieur qu'à l'extérieur.



FINISHES / lamp Pure red RAL3028

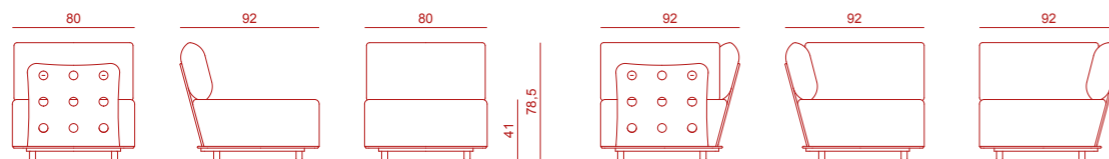
TITANO

design Basaglia + Rota Nodari

[ITA] - Confort, eleganza e freschezza per un divano componibile da esterno che è perfetto anche in interno. Una struttura in metallo disegnata da un tondino, tema ricorrente dell'intera collezione, accoglie la seduta e lo schienale imbottiti. Due bottoni in legno d'olivo fissano il cuscino ed impreziosiscono la struttura. I moduli sono due, angolare e centrale, con cui si possono creare infinite combinazioni.

[ENG] - Comfort, elegance, and freshness for an outdoor modular sofa that is perfect even indoors. A metal structure designed with a rod, a recurring theme of the entire collection, accommodates the padded seat and backrest. Two olive wood buttons secure the cushion and embellish the structure. There are two modules, corner and central, with which infinite combinations can be created.

[FR] - Confort, élégance et fraîcheur pour un canapé modulaire d'extérieur parfait même en intérieur. Une structure métallique conçue avec une tige, un thème récurrent de toute la collection, accueille l'assise rembourrée et le dossier. Deux boutons en bois d'olivier fixent le coussin et embellissent la structure. Ils existent deux modules, d'angle et central, avec lesquels on peut créer d'innombrables combinaisons.





FINISHES / left 2-seater sofa Signal white RAL9003 + upholstered Libeccio 300, right 2-seater sofa Pure red RAL3028 + upholstered Maestrale 300



FINISHES / 2-seater sofa Signal white
RAL9003 + upholstered Libeccio 300



FINISHES / 3-seater
sofa Signal white
RAL9003 + upholstered
Maestrale 300





FINISHES / angular sofa composition Signal white RAL9003 + upholstered Maestrone 300



FINISHES / 2-seater sofa Pure red RAL3028 + upholstered Maestrale 300, lamp Pure red RAL3028

FINISHES / sofa Signal white RAL9003 + upholstered Libeccio 300



FINISHES / 3-seater sofa Signal white RAL9003 + upholstered Libeccio 300, 3-seater sofa Pure red RAL3028 + upholstered Maestrale 300, lamps Pure red RAL3028, chairs and tables Signal white RAL9003

Be comfortable as if we were at home

[ITA] - Vogliamo stare comodi come a casa nostra in ogni momento della nostra vita: in ufficio durante una riunione informale, in hotel in attesa del check in, in un locale durante una serata con gli amici. Il divano componibile Titano è perfetto per questi contesti sia all'aperto che nelle aree interne.

[ENG] - We want to be comfortable as if we were at home in every moment of our lives: in the office during an informal meeting, in a hotel while waiting for check-in, in a restaurant during an evening with friends. The modular Titano sofa is perfect for these contexts, both outdoors and indoors.

[FR] - Nous voulons être aussi à l'aise que chez nous à tout moment de notre vie: au bureau lors d'une réunion informelle, à l'hôtel en attendant l'enregistrement, dans un restaurant lors d'une soirée entre amis. Le canapé modulaire Titano est parfait pour ces contextes, tant à l'extérieur qu'à l'intérieur.



Panarea

Outdoor

Composizione / Composition / Composition
100% PP

Peso / Weight / Poids
200 gr/m²

Resistenza alla luce / Light fastness / Résistance à la lumière
7/8 (ISO 105 B02)

Resistenza all'abrasione / Abrasion resistance / Résistance à l'abrasion
> 40.000 Martindale

Resistenza al fuoco / Fire resistance / Résistance au feu
NFPA 260 Class 1



Outdoor



Guarantee



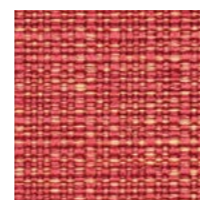
Eco-friendly



PO 100



PO 111



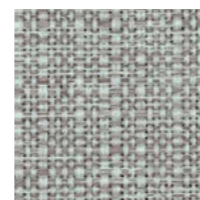
PO 300



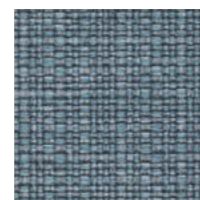
PO 400



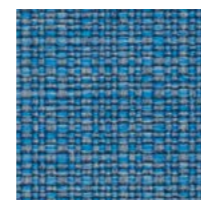
PO 405



PO 600



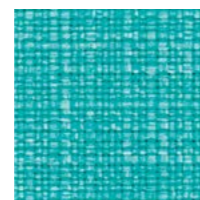
PO 607



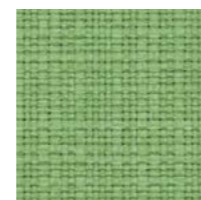
PO 702



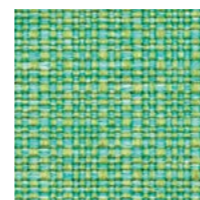
PO 703



PO 707



PO 800



PO 801

Basic

Composizione / Composition / Composition
100% PP

Peso / Weight / Poids
390 gr/m²

Resistenza alla luce / Light fastness / Résistance à la lumière
7 (ISO 105 B02)

Resistenza all'abrasione / Abrasion resistance / Résistance à l'abrasion
16.000 Martindale

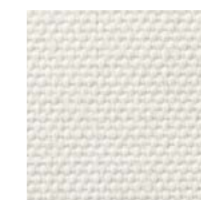
Resistenza al fuoco / Fire resistance / Résistance au feu
BS 5852 Pari I - Cigarette Test - PASS
EN 1021-1 - Cigarette Test - PASS
CA Tech. Bull. 117:2013 / NFPA 260 - Cigarette Test - PASS



Outdoor



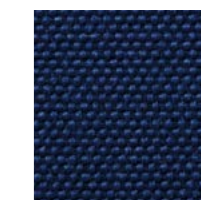
Eco-friendly



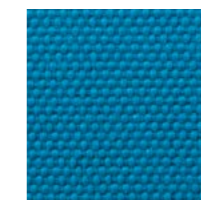
B Nata



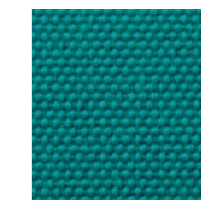
B Anthracite



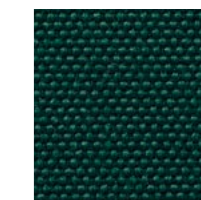
B Deep blue



B Turquoise



B Aquamarine



B Forest



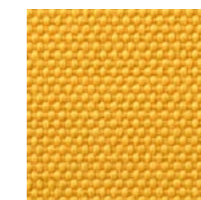
B Toffee



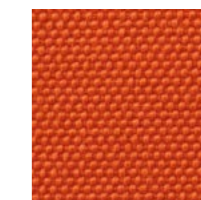
B Khaki



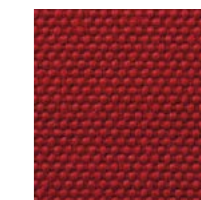
B Brown



B Yellow



B Orange



B Red

Adriatica

Libeccio

Composizione / Composition / Composition
100% PP

Peso / Weight / Poids
415 gr/m²

Resistenza alla luce / Light fastness / Résistance à la lumière
7/8 (ISO 105 B02)

Resistenza all'abrasione / Abrasion resistance / Résistance à l'abrasion
> 35.000 Martindale

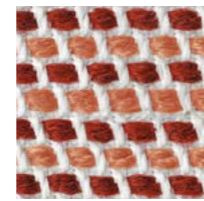
Resistenza al fuoco / Fire resistance / Résistance au feu
California TB 117-2013; NFPA 260 Class 1



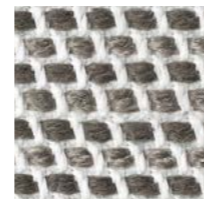
Outdoor Guarantee Standard 100



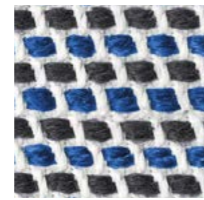
AL 100



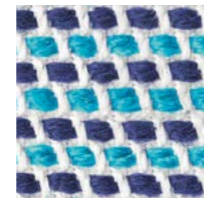
AL 300



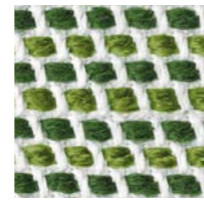
AL 400



AL 700



AL 709

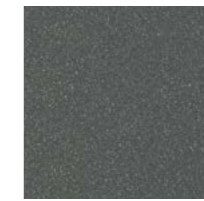


AL 800

Metal



Signal white RAL9003



Traffic grey RAL7043



Pale green RAL6021



Gentian blue RAL5010



Golden yellow RAL1004



Pure red RAL3028

Adriatica

Maestrale

Composizione / Composition / Composition
100% PP

Peso / Weight / Poids
380 gr/m²

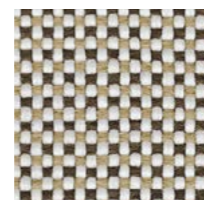
Resistenza alla luce / Light fastness / Résistance à la lumière
7/8 (ISO 105 B02)

Resistenza all'abrasione / Abrasion resistance / Résistance à l'abrasion
> 40.000 Martindale

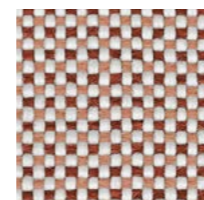
Resistenza al fuoco / Fire resistance / Résistance au feu
California TB 117-2013; NFPA 260 Class 1



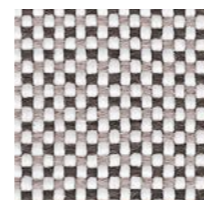
Outdoor Guarantee Standard 100



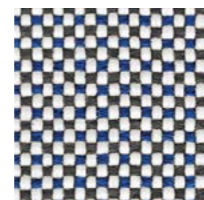
AM 100



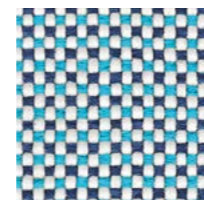
AM 300



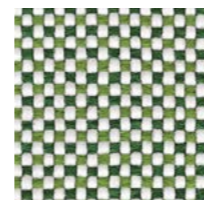
AM 400



AM 700



AM 709



AM 800

Art Direction

Alberto Basaglia

Concept and graphic design

Alberto Basaglia Natalia Rota Nodari Architetti Associati

Photo

Carlos&Dario Tettamanzi

Print

Grafiche Gemma

REV 01 - 2023

[ITA] - Milani si riserva il diritto di apportare eventuali modifiche di parti o dettagli ritenuti necessari. Modelli e marchi depositati.

[ENG] - Milani has the right to change at any time the parts or details if necessary. Registered models and trademarks.

[FR] - Milani se réserve le droit de modifier à tout moment les pièces ou les détails si nécessaire. Modèles et marques déposés.

Milani Srl**Sede legale/showroom:**

Via delle Industrie II, 5/7
30020 – Meolo (VE), Italia

Sede operativa/uffici:

Via Giorgione, 21
31056 – Roncade (TV), Italia

T. +39 0422 1860501

F. +39 0422 1860599

info@sm-milani.com

www.sm-milani.com

Milani Srl

Sede legale/showroom:

Via delle Industrie II, 5/7
30020 – Meolo (VE), Italia

Sede operativa/uffici:

Via Giorgione, 21
31056 – Roncade (TV), Italia

T. +39 0422 1860501
F. +39 0422 1860599
info@sm-milani.com
www.sm-milani.com